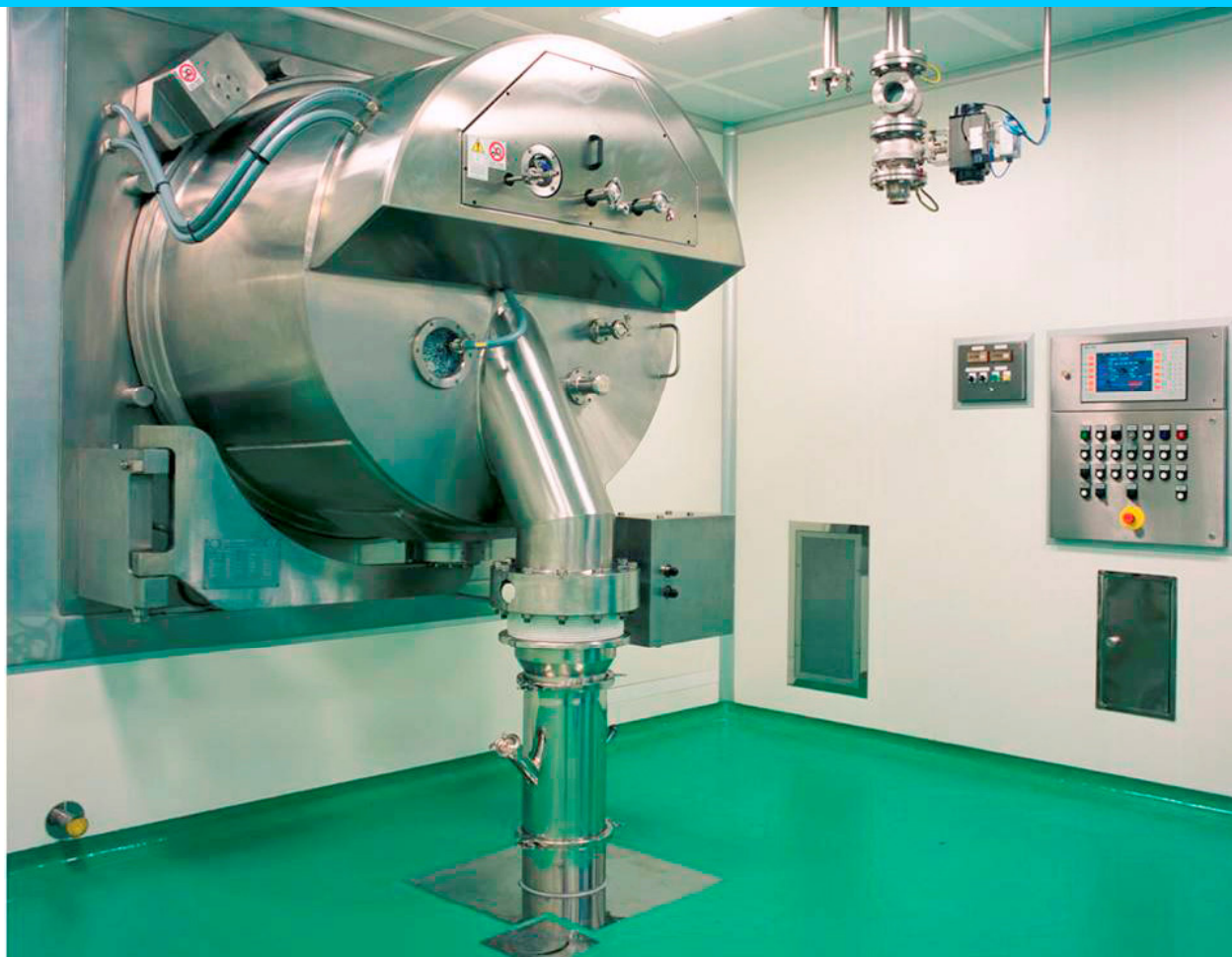


# Горизонтальная центрифуга с ножевой разгрузкой модель *HX/GMP*



Для эффективной сепарации в герметичном пространстве  
Для продуктов тонкой химии и активных фармацевтических ингредиентов



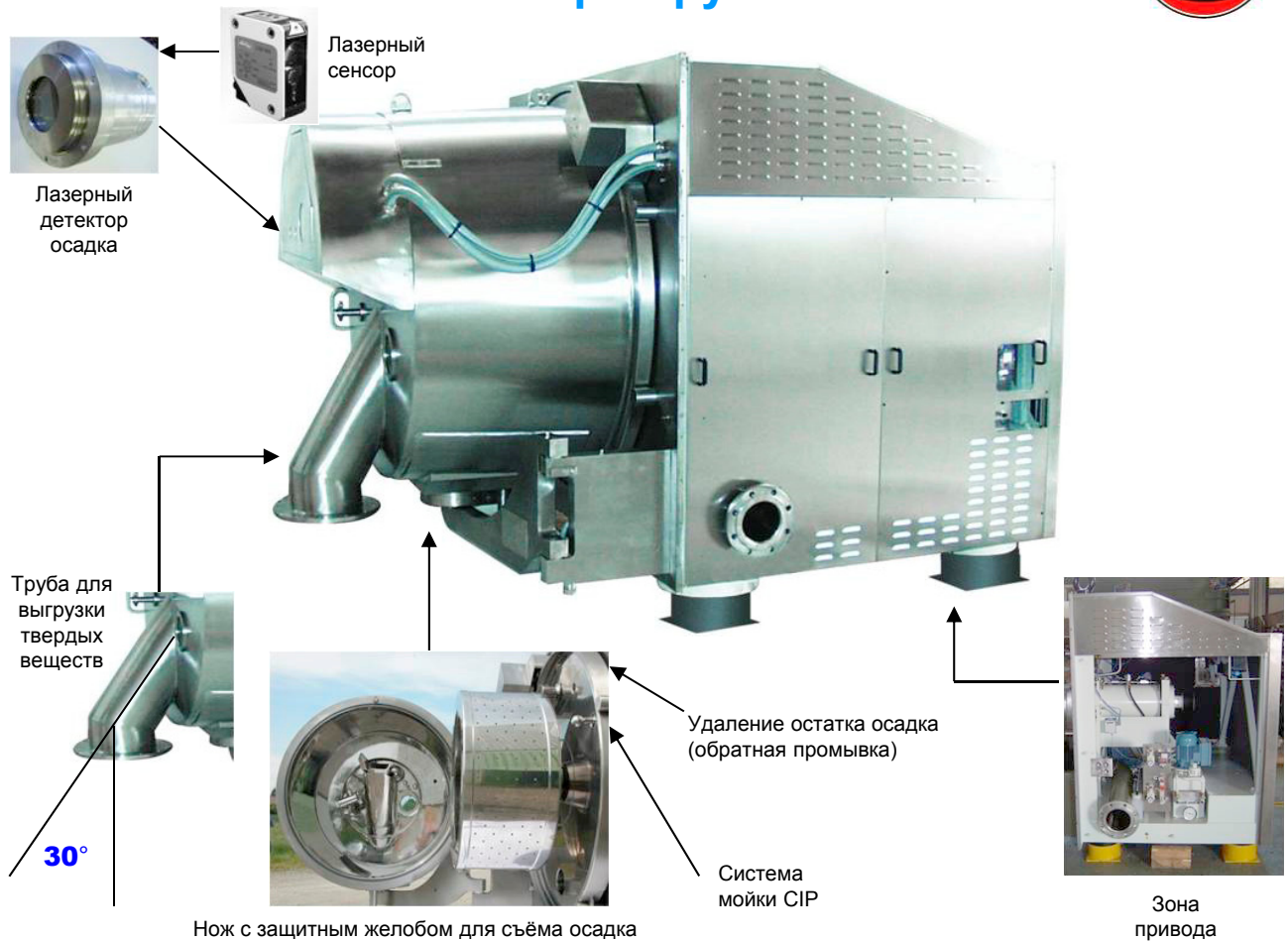
## COMI CONDOR S.p.A.

I-20019 Settimo Milanese (MI), Via A. Volta 6, ITALY  
Phone +39 02 3357991, Fax +39 02 33500439  
E-Mail: [comi-comm@comicondor.com](mailto:comi-comm@comicondor.com)  
[www.comicondor.com](http://www.comicondor.com)

## Представительство в странах СНГ и Балтии:

MediBalt Ltd., 13-1 Priedaines Str., LV-1029 Riga, Latvia  
Тел.: +371 67373144, Тел. в Москве: +7 (499) 703-04-06  
Факс: +371 67373143, E-Mail: [info@medibalt.com](mailto:info@medibalt.com)  
[www.medibalt.info](http://www.medibalt.info)

# Конструкция фармацевтической центрифуги с ножевой разгрузкой

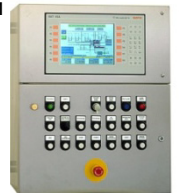


## Преимущества технологии

- монтаж «сквозь стену»
- горизонтальный ротор обеспечивает равномерное распределение осадка
- простое крепление и легкая замена фильтра
- фильтры из полипропилена или PTFE различного размера и плетения
- доступ ко всем зонам, включая заднюю часть ротора и уплотнение вала
- автоматическая система мойки CIP
- нож для съема осадка с защитой желоба
- удаление остатков осадка с помощью системы обратной промывки
- лазерный детектор осадка (снаружи рабочей камеры)
- труба выгрузки осадка с углом 30° от вертикали
- внешняя оболочка герметична до 400 мм H<sub>2</sub>O
- продувка инертным газом
- конструкция из нержавеющей стали, хастеллоя или других кислотостойких сплавов

## Управление

- пульт управления ПЛК с сенсорным экраном
- автоматический и ручной режимы работы
- управление конвертером скоростей
- возможно взрывозащищенное исполнение
- дополнительно: система мониторинга кислорода, температуры, давления, потока подпитки, потока воздуха, обнаружение частиц в фильтрате, определение прозрачности фильтрата



## Сервисное обслуживание

- круглосуточная служба сервиса
- система заказа запасных частей
- инструкции по работе и обслуживанию на русском языке
- наличие всех необходимых для работы сертификатов



## Центрифуга модели HX/GMP Ед. измер.

		400/170	500/220	700/280	850/380	1030/500	1150/500	1300/610	1450/730	1600/800	1750/920
Диаметр ротора	мм	400	500	700	850	1030	1150	1300	1450	1600	1750
Длина ротора	мм	170	220	280	380	500	500	610	730	800	920
Фильтр. поверхность	м <sup>2</sup>	0,21	0,35	0,62	1,01	1,62	1,81	2,49	3,32	4,02	5,05
Объем осадка	дм <sup>3</sup>	11	22	44	90	165	222	340	486	733	991
Плотность суспензии	кг/дм <sup>3</sup>	1,25	1,25	1,25	1,25	1,25	1,25	1,25	1,25	1,25	1,25
Макс. загрузка ротора	кг	14	28	55	112	207	278	425	607	916	1239
Макс. скорость вращ.	об/мин	3000	2700	2300	1850	1500	1400	1200	1150	950	900
G-фактор x g	G	2011	2037	2068	1626	1295	1260	1046	1072	807	792
Вес центрифуги	кг	1100	2500	3700	5600	7600	9600	13000	16500	22000	34000
Угол желоба	°от вертикали	30	30	30	30	30	30	30	30	36	37